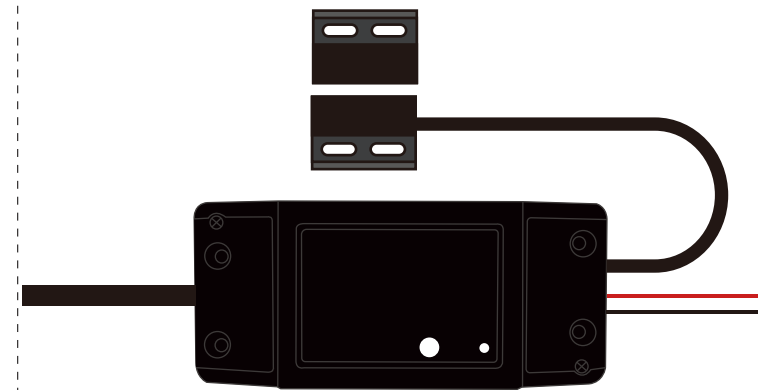


Instrukcja obsługi inteligentnego kontrolera drzwi garażowych WiFi MS-102

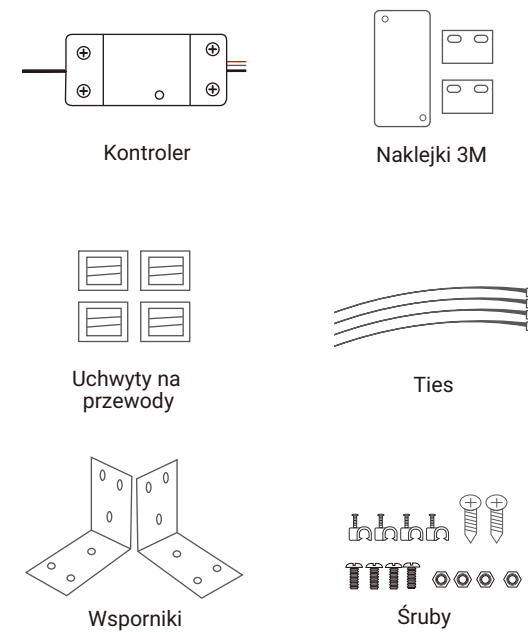


Język polski



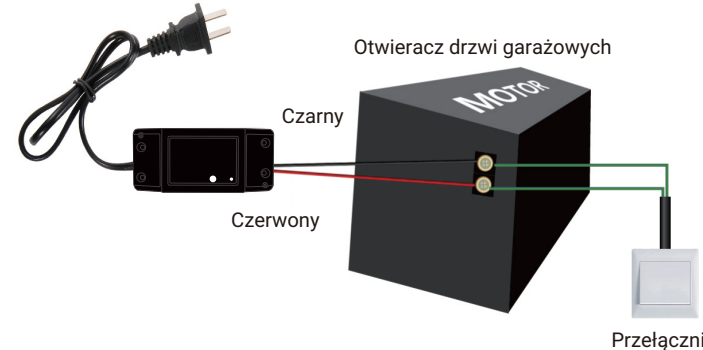
- Bitte scannen Sie den QR-Code, um das deutsche Handbuch, das Installationsvideo und die Funktionseinführung zu erhalten
- Escanee el código QR para obtener el manual en español, el video de instalación y la introducción de la función
- Veillez scanner le code QR pour obtenir le manuel en français, la vidéo d'installation et l'introduction des fonctions
- Отсканируйте QR-код, чтобы получить руководство на русском языке, видео по установке и описание функций
- Leia o código QR para obter o manual em português, o vídeo de instalação e a introdução das funções

Lista rzeczy



⚠️ Urządzenie testowe pod kątem kompatybilności z otwieraczem

- Włącz urządzenie garażowe, czerwone i niebieskie światło będą migać naprzemiennie.
- Użyj dołączonego czerwonego i czarnego przewodu, aby podłączyć urządzenie do otwieracza. Podłącz każdy koniec do tych samych zacisków, do których są zakończone przewody przycisku ściennego.
- Użyj małej śruby lub gwóźdź, aby kliknąć przycisk na urządzeniu, brama garażowa powinna się aktywować.

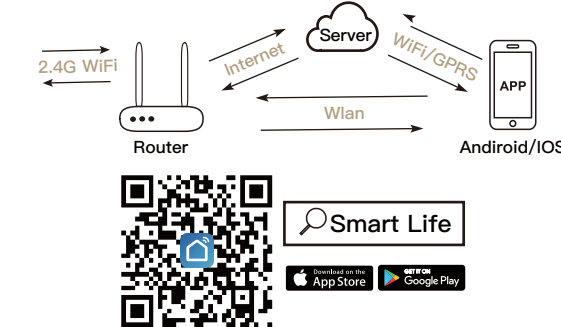


Jeśli ten test się nie powiedzie, twoje urządzenie może nie być kompatybilne. Aby uzyskać dodatkowe instrukcje instalacji i listę kompatybilnych modeli, zapoznaj się z instrukcją obsługi innej firmy i skontaktuj się z nami bezpośrednio online.

Test OK! Kliknij przycisk, brama garażowa otworzy się lub zamknie.

Poniżej znajduje się lista kontrolna przed użyciem urządzenia:

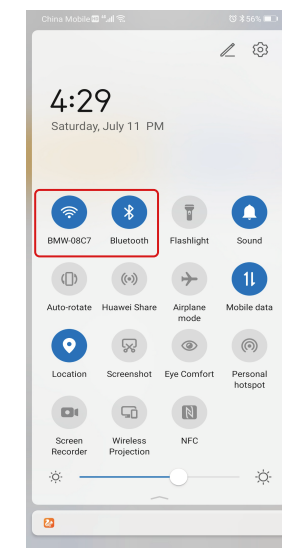
- Twój smartfon lub tablet powinien mieć połączenie WiFi 2,4 GHz z Internetem.
- Urządzenie obsługuje tylko Wi-Fi 2,4 GHz. Jeśli korzystasz z routera 5 GHz (zapewnia dwa sygnały Wi-Fi: 5 GHz i 2,4GHz), wybierz WiFi 2,4 GHz, aby podłączyć smartfon.
- Pobierz jedną z aplikacji: „Tuya Smart” lub „Smart Life” z APP Store lub Google Play.
- Podczas procesu parowania upewnij się, że urządzenie z systemem iOS lub Android oraz garaż znajdują się w zasięgu routera WiFi.
- Upewnij się, że router jest otwarty na adres MAC. Jeśli nie, najpierw anuluj ustawienia filtrowania adresów MAC routera.



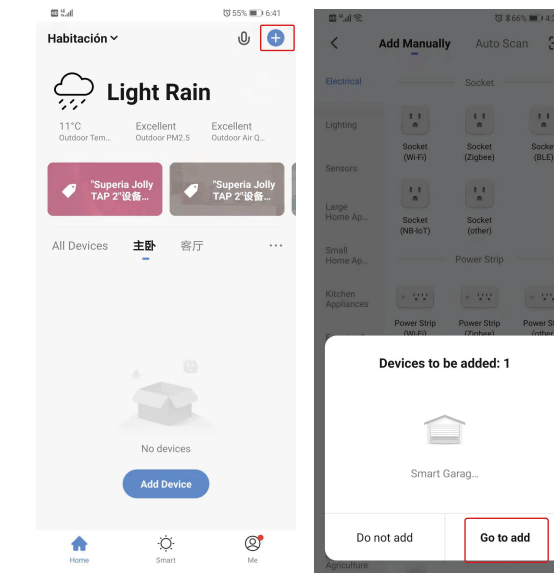
Dodaj urządzenie (tryb nowej konfiguracji)

* Brama garażowa zostanie aktywowana po pomyślnym dodaniu (gdy czerwona dioda LED przestanie migać), więc najpierw trzymaj drzwi zamknięte.

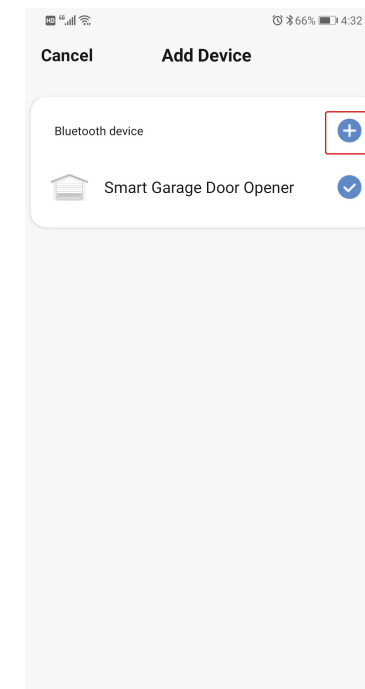
- Upewnij się, że telefon jest połączony z WiFi i ma włączony Bluetooth.



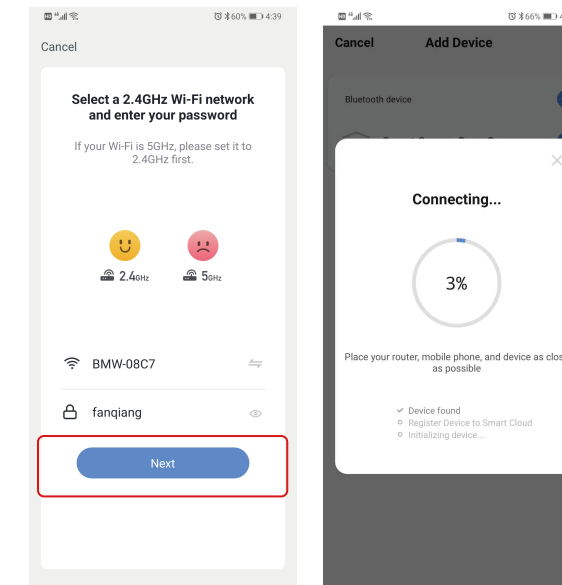
- Otwórz aplikację Smart Life/Tuya i kliknij „+”, a następnie pojawi się monit na ekranie. Kliknij „Dodaj”.



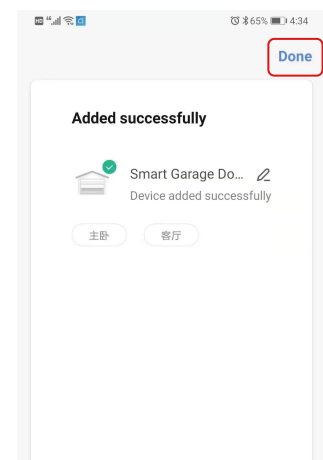
- Wybierz urządzenie, które chcesz dodać i kliknij „+”.



- Wprowadź hasło WiFi i kliknij „Dalej”, czekając na zakończenie połączenia.



- Pomyślnie dodano urządzenie. Możesz edytować nazwę urządzenia. Aby wejść na stronę główną, kliknij „Gotowe”.



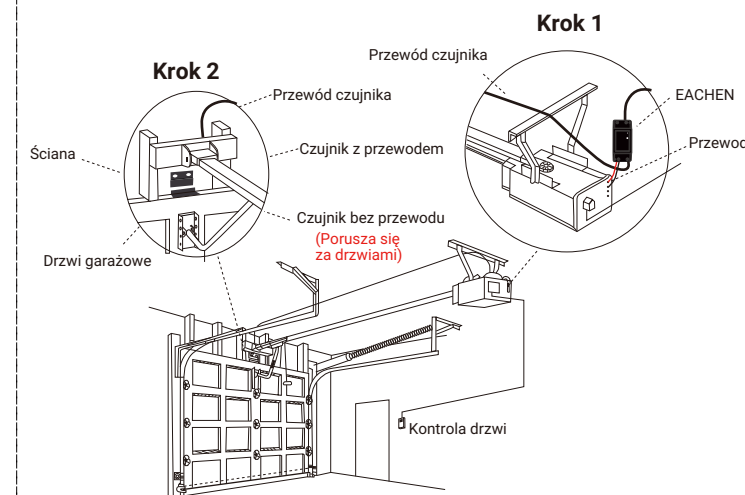
Jak zresetować/ponownie sparować?

Aby sparować lub zresetować, przytrzymaj przycisk na kontrolerze, aż czerwona lampka zacznie szybko migać.

- Wykonaj tę instalację po pomyślnym dodaniu urządzenia do aplikacji.

* Drzwi garażowe muszą być zamknięte.

ŁATWA INSTALACJA



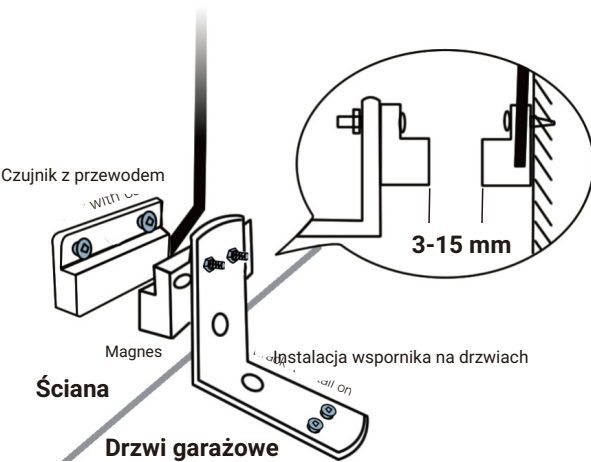
Krok 1: Włącz zasilanie.

Krok 2: Podłącz do konsoli ściiennej.

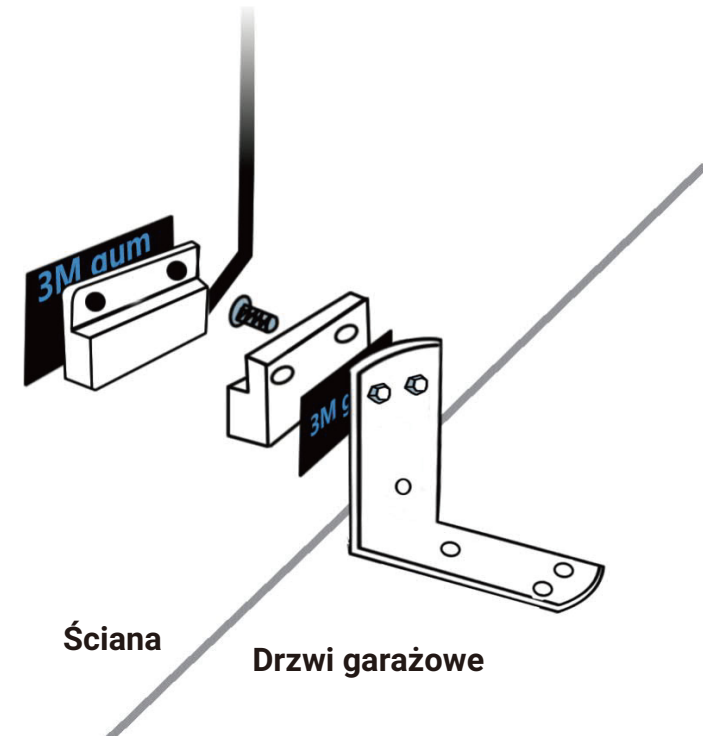
Włóż końcówkę czerwonego i czarnego przewodu 2,0 mm do garażu, a następnie podłącz każdy koniec do tych samych końcówek, do których podłączone są przewody przycisku ściennego.

Krok 3: Podłącz do drzwi garażowych.

Włóż końcówkę czujnika 2,0 mm do garażu, a następnie równomiernie zainstaluj czujnik i magnes szczeliny w odległości od 3 mm do 15 mm na drzwiach garażowych za pomocą śrub/wspornika/gumy 3M/gwoźdźcia ściennego/uchwyty na linkę/opasek.



Jeśli montaż za pomocą śrub jest utrudniony, można również użyć gum 3M. Jeśli martwisz się o wspornik, możesz użyć zarówno śrubek, jak i gum 3M.



Współpracuje z Alexa



- Otwórz aplikację Alexa, dotknij menu w lewym górnym rogu. Przejdź do umiejętności.
- W polu wyszukiwania wpisz „Tuya Smart” lub „Smart Life” i wyszukaj.
- Dotknij „Tuya Smart” lub „Smart Life”.
- Włącz umiejętność.
- Wprowadź dane swojego konta i dotknij „Zaloguj się”, aby połączyć swoje konto z kontem Amazon. Jeśli Twoje konto to numer telefonu, wybierz swój kraj. Jeśli Twoje konto to adres e-mail, wybierz losowy kod kraju/regionu.

Komendy głosowe:
„Alexa, włącz (nazwa urządzenia)”
„Alexa, wyłącz (nazwa urządzenia)”

Współpracuje z Google Home



- Uruchom aplikację Google Home, dotknij menu.
- Dotknij opcji Sterowanie domem.
- W obszarze Urządzenia dotknij ikony +.
- Wybierz „Tuya Smart” lub „Smart Life”.
- Wprowadź informacje o swoim koncie i dotknij „Zaloguj się”, aby połączyć swoje konto z kontem Amazon. Jeśli Twoje konto to numer telefonu, wybierz swój kraj. Jeśli Twoje konto to adres e-mail, wybierz losowy kod kraju/regionu.

Komendy głosowe:
„Hej Google, włącz (nazwa urządzenia)”
„OK Google, wyłącz (nazwa urządzenia)”

SERWIS

- W okresie bezpłatnej gwarancji, jeśli produkt zepsuje się podczas normalnego użytkowania, zaoferujemy bezpłatną naprawę produktu.
- Kłęski żywiołowe, awarie sprzętu spowodowane przez człowieka, demontaż i naprawa bez zgody naszej firmy, brak karty gwarancyjnej, produkty poza okresem bezpłatnej gwarancji itp. nie są objęte bezpłatną gwarancją.
- Wszelkie zobowiązania (ustne lub pisemne) podjęte przez osobę trzecią (w tym sprzedawcę, usługodawcę) wobec użytkownika wykraczające poza zakres gwarancji będą wykonywane przez osobę trzecią.
- Zachowaj tę kartę gwarancyjną, aby zapewnić sobie swoje prawa.
- Nasza firma może aktualizować lub zmieniać produkty bez powiadomienia. Aktualizacje można znaleźć na oficjalnej stronie internetowej.

INFORMACJE O RECYKLINGU

Wszystkie produkty oznaczone symbolem selektywnej zbiórki zużytego sprzętu elektrycznego i elektronicznego (Dyrektywa WEEE 2012/19/UE) muszą być utylizowane oddzielnie od niesortowanych odpadów komunalnych. W celu ochrony zdrowia i środowiska ten sprzęt należy utylizować w wyznaczonych przez władze rządowe lub lokalne punktach zbiórki sprzętu elektrycznego i elektronicznego. Prawidłowa utylizacja i recykling pomogą zapobiec potencjalnym negatywnym skutkom dla środowiska i zdrowia ludzi. Aby dowiedzieć się, gdzie znajdują się te punkty zbiórki i jak działać, skontaktuj się z instalatorem lub lokalnymi władzami.



KARTA GWARANCYJNA

Informacje o produkcie

Nazwa produktu _____
Rodzaj produktu _____
Data zakupu _____
Okres gwarancji _____
Informacje o sprzedawcy _____
Imię i nazwisko kupującego _____
Numer telefonu kupującego _____
Adres kupującego _____

Zapis naprawy

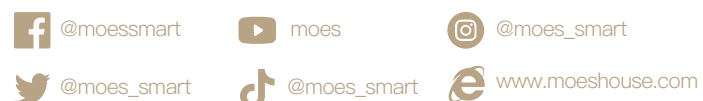
Data awarii	Przyczyna problemu	Treść błędu	Zleceniodawca

Dziękujemy za wsparcie i zakup, zawsze jesteśmy tutaj dla pełnej satysfakcji. Po prostu podziel się z nami swanialnymi wrażeniami z zakupów.



Jeśli masz inne potrzeby, nie wahaj się najpierw skontaktować z nami, postaramy się spełnić twoje wymagania.

FOLLOW US



WENZHOU NOVA NEW ENERGY CO.,LTD
Address: Power Science and Technology Innovation Center, NO.238, Wei 11 Road, Yueqing Economic Development Zone, Yueqing, Zhejiang, China
Tel:+86-577-57186815
Email:service@moeshouse.com

AMZLAB GmbH
Laubenhof 23, 45326 Essen
Made In China